



Le Farine per la Pasta



Las Harinas para Pasta



Farine per Pasta - Harinas para Pasta



Farina di Semola Rimacinata di Grano Duro
Semola di grano Duro, la farina per eccellenza per la pasta fresca e secca.



Harina de Semola Remolida de Trigo Duro
Semola de Trigo Duro, la harina por excelencia para hacer la pasta fresca y seca.

[Contatar x Precio](#)

Cod. FAR01



Farina di Grano Tenero Tipo "00"
Farina "00" di Grano Tenero, per la miscela al 50% per la pasta laminata.



Harina de Trigo Blando Tipo "00"
Harina de Tipo "00" de Trigo Blando, para la mezcla al 50% por la pasta laminada .

[Contatar x Precio](#)

Cod. FAR02



Farina di Kamut Biologica
Dagli antichi Egizi proviene il Kamut, il cereale ricco di proteine, vitamine e selenio e protegge l'organismo dagli effetti dei radicali liberi.



Harina de Kamut Biologica
Kamut proviene de los antiguos egipcios, el cereal rico en proteínas, vitaminas y selenio y protege el cuerpo contra los efectos de los radicales libres.

[Contatar x Precio](#)

Cod. FAR03



Farina di Riso Tipo "00"
La Farina di Riso è un cereale ricco di amido a basso contenuto calorico. Senza Glutine.



Harina de Arroz Tipo "00"
La Harina de Arroz es un cereal rico de almidon de bajo contenido calorico. Sin Gluten.

[Contatar x Precio](#)

Cod. FAR04



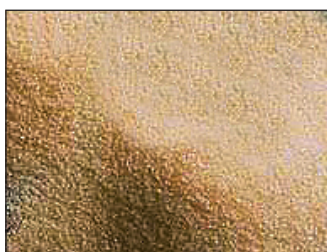
Farina di Grano Saraceno Biologica
Il Grano Saraceno ha un alto contenuto proteico e contiene la rutina, benefica per conservare l'elasticità dei tessuti dei vasi sanguigni. Senza Glutine.



Harina de Trigo Saraceno Biologica
El Trigo Saraceno, tiene un alto contenido en proteínas y contiene rutina, benefica para preservar la elasticidad del tejido de los vasos sanguíneos. Sin Gluten.

[Contatar x Precio](#)

Cod. FAR05



Farina di Semola Farro Dicoccum Biologica
Il Farro contiene molte sostanze anallergiche e molte persone che non possono tollerare il grano a causa di problemi allergici possono tranquillamente sostituirlo con il farro.



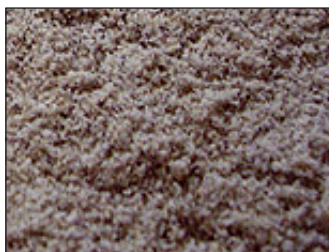
Harina de Semola de Farro Dicoccum Biologica
El Farro contiene muchos hipoalergénicos y los que no pueden tolerar el trigo, debido a problemas de alergia pueden reemplazarlo con el farro.

[Contatar x Precio](#)

Cod. FAR06



Farine per Pasta - Harinas para Pasta



■ ■ Farina Integrale di Farro Dicoccum Biologica

Il Farro Integrale è ricco di fosforo, potassio e magnesio, Vitamine A, B2 e B3 e di aminoacidi. Povero di grassi e ricco di fibre, il farro è consigliato nelle diete.

■ ■ Harina Integral de Farro Dicoccum Biologica

El Farro Integral es es rico en fósforo, potasio y magnesio, vitaminas A, B2 y B3 y aminoácidos. Bajo en grasa y rico en fibra, se recomienda en las dietas.



[Contactar x Precio](#)

Cod. FAR07



■ ■ Farina di Mais 8 File o "Mais del Re"

Il mais è ricco di lipidi, proteine, carboidrati, sodio, ferro, fosforo, potassio e vitamina gruppo A e B. Senza Glutine.

■ ■ Harina de Maíz 8 Hilas o "Maíz del Rey"

El maíz es rico en lípidos, proteínas, carbohidratos, sodio, hierro, potasio, fósforo y vitamina del grupo A y B. Sin Gluten.



[Contactar x Precio](#)

Cod. FAR08



■ ■ Farina di Segale Integrale

La Segale è una farina ricca di proteine, ferro, fosforo e vitamina B. Aiuta a mantenere regolare l'intestino.

■ ■ Harina de Centeno Integral

La Harina de centeno es rico en proteínas, hierro, fósforo y vitamina B. Ayuda a mantener regular el intestino.



[Contactar x Precio](#)

Cod. FAR09



■ ■ Farina di Enkir

L'Enkir è considerato il padre dei cereali. Ad Alto contenuto proteico ed una elevata quantità di carotenoidi, importanti nelle funzioni cellulari e che sono efficienti antiossidanti.

■ ■ Harina de Enkir

El Enkir es considerado el padre de los cereales. Alto contenido en proteínas y altas cantidades de carotenoides, que son importantes en la función celular y que son eficaces antioxidantes.



[Contactar x Precio](#)

Cod. FAR10



■ ■ Farina ai 7 Cereali

Farina ai sette cereali composta da: Semola di Grano Duro, Kamut, Semola di Farro, Farro Integrale, Mais, Segale Integrale e Enkir.

■ ■ Harina a los 7 Cereales

Harina a los siete cereales, compuesta de: Semola de trigo Duro, Kamut, Semola de Farro, Farro Integral, Maíz, Segale Integral y Enkir.



[Contactar x Precio](#)

Cod. FAR11

I prezzi si riferiscono alla pasta fresca prodotta con quella specifica farina per Kilo.

Los precios se refieren a la pasta fresca elaborada con aquella específica harina por Kilo.